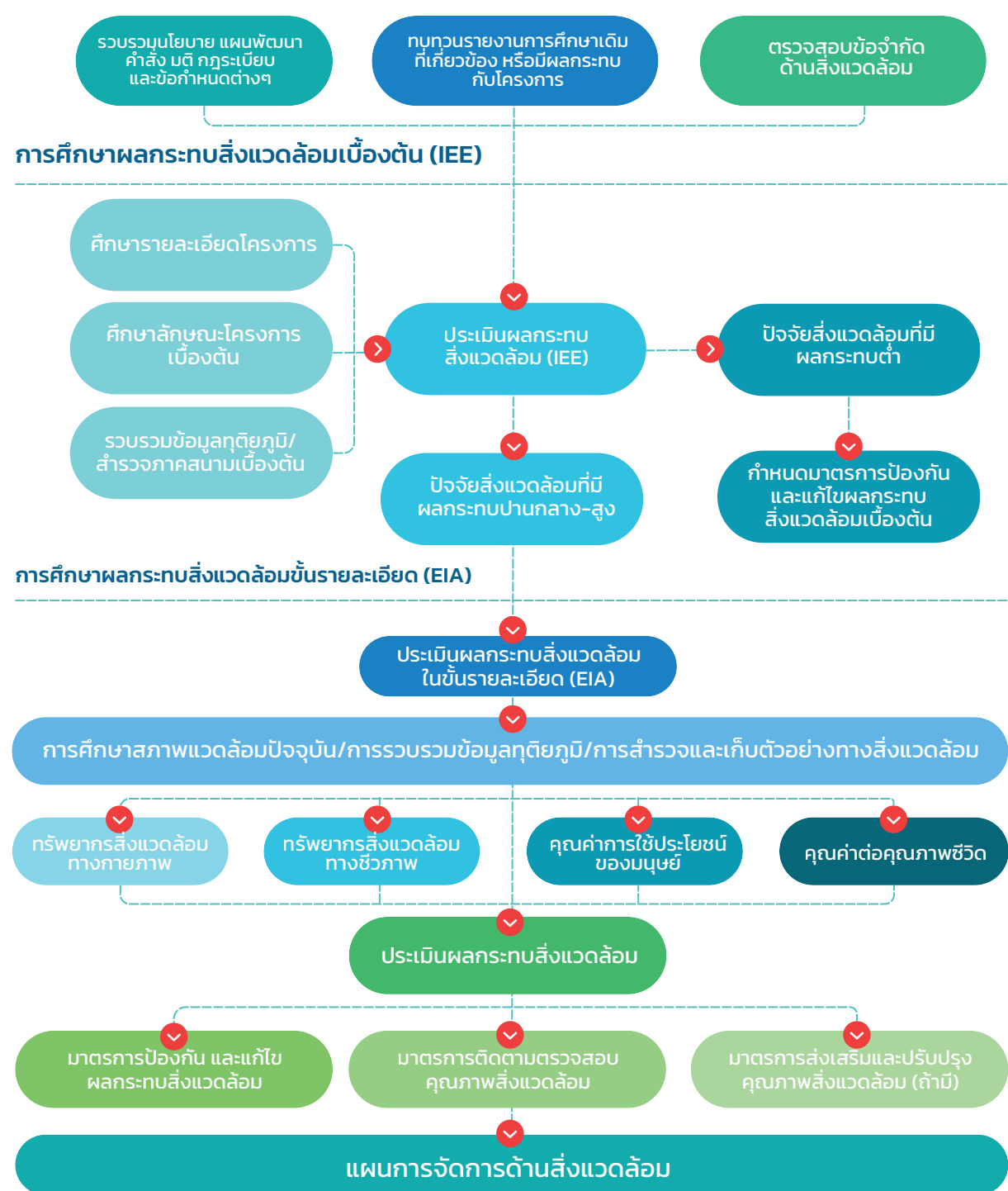


การศึกษาด้านสิ่งแวดล้อม

จากการตรวจสอบข้อจำกัดด้านสิ่งแวดล้อมของโครงการ ตามประกาศกระทรวงทรัพยากรธรรมชาติและสิ่งแวดล้อม เรื่อง กำหนดโครงการ ทิศทาง หรือการดำเนินการ ซึ่งต้องจัดทำรายงานการประเมินผลกระทบสิ่งแวดล้อม และหลักเกณฑ์ วิธีการ และเงื่อนไขในการจัดทำรายงานการประเมินผลกระทบสิ่งแวดล้อม พ.ศ. 2568 รวมถึงประกาศกระทรวงทรัพยากรธรรมชาติและสิ่งแวดล้อม ในเขตพื้นที่คุ้มครองสิ่งแวดล้อมในบริเวณท้องที่ตำบลลิปะน้อย อำเภอเกาะสมุย จังหวัดสุราษฎร์ธานี พบว่า โครงการเข้าข่ายต้องจัดทำรายงานการประเมินผลกระทบสิ่งแวดล้อม เนื่องจากในพื้นที่ศึกษามี 500 เมตร พื้นที่ที่มีข้อจำกัดทางด้านสิ่งแวดล้อมประกอบด้วย ที่ตั้งโครงการตัดผ่านพื้นที่ชั้นคุณภาพลุ่มน้ำชั้นที่ 2 ตั้งอยู่ติดกับพื้นที่ชายฝั่งทะเลในระยะ 50 เมตร และ อยู่ในเขตพื้นที่ที่ใช้มาตรการคุ้มครองสิ่งแวดล้อม โดยมีขั้นตอนการศึกษาด้านสิ่งแวดล้อม แสดงดังภาพ

การทบทวนรายงานเดิม และตรวจสอบข้อจำกัดด้านสิ่งแวดล้อม



การดำเนินงานด้านการมีส่วนร่วมของประชาชน

กรมทางหลวงได้เล็งเห็นถึงความสำคัญในการมีส่วนร่วมของประชาชน จึงกำหนดให้มีการประชาสัมพันธ์โครงการ และดำเนินงานด้านการมีส่วนร่วมของประชาชนอย่างทั่วถึง และครอบคลุมในทุกภาคส่วนที่เกี่ยวข้อง โดยเฉพาะอย่างยิ่งประชาชนและชุมชนที่อยู่ในพื้นที่ศึกษาโครงการ เพื่อเปิดโอกาสให้ผู้มีส่วนได้ส่วนเสียได้รับรู้ แสดงความคิดเห็น และให้ข้อเสนอแนะต่อโครงการผ่านกิจกรรมการมีส่วนร่วมของประชาชนตลอดระยะเวลาการศึกษา โดยได้กำหนดการจัดประชุมการมีส่วนร่วมของประชาชน ดังนี้



ติดต่อสอบถามข้อมูลเพิ่มเติม

สำนักสำรวจและออกแบบ กรมทางหลวง
 2/486 ถนนศรีอยุธยา แขวงทุ่งพญาไท เขตราชเทวี กรุงเทพมหานคร 10400
 โทรศัพท์ : 02-3546668-75 ต่อ 24038 / โทรสาร : 02-354-1034
 EMAIL: surveydesign.doh@gmail.com

กลุ่มบริษัทที่ปรึกษา
TTC CONSULTANT งานการศึกษาด้านวิศวกรรมและการศึกษาด้านการจราจรและขนส่ง
 บริษัท ทีอีซี คอนซัลแตนท์ จำกัด 466/23 ถนนพหลโยธิน แขวงสามเสนใน เขตพญาไท กรุงเทพมหานคร 10400 โทรศัพท์ : 02-279-2811 E-mail : info@teconsultant.co.th
 ผู้ประสานงาน ทัศนีย์ ทัศนีย์ โทร. 086-397-4132

จจ งานการศึกษาด้านสิ่งแวดล้อม
 บริษัท ธารา คอนซัลแตนท์ จำกัด 11-11/1 ซอยศรีสุข (ลาดพร้าว 34) ถนนลาดพร้าว แขวงสามเสนนอก เขตห้วยขวาง กรุงเทพมหานคร 10310 โทรศัพท์ : 02-938-2882-3 E-mail : dhara.consult@gmail.com
 ผู้ประสานงาน สุทธิสาร คมสารพวงศ์ โทร. 080-506-0814

THARA งานการศึกษาด้านสิ่งแวดล้อม
 บริษัท ธารา ไลน์ จำกัด 113 ซอยรัตนารักษ์ 24 ถนนรัตนารักษ์ ตำบลบางกระสอบ อำเภอเมืองน่านบุรี จังหวัดน่านบุรี 11000 E-mail : envitharaline@gmail.com
 ผู้ประสานงาน วิมลรัตน์ วิมลรัตน์ โทร. 086-505-3463

Website : www.ทางหลวง4170-4174.com
 Facebook : ทางหลวงหมายเลข 4170 สาย สระเกศ - หัวถนน และทางหลวงหมายเลข 4174 สาย ลิปะน้อย - แหลมไธสง
 Line ID : @822vxgppv

การประชุมปฐมนิเทศโครงการ (สัมมนา ครั้งที่ 1)



โครงการจ้างวิศวกรที่ปรึกษาสำรวจ และออกแบบเพิ่มประสิทธิภาพทางหลวง

บนทางหลวงหมายเลข 4170 สาย สระเกศ - หัวถนน และทางหลวงหมายเลข 4174 สาย ลิปะน้อย - แหลมไธสง



TTC CONSULTANT จจ THARA
 บริษัท ทีอีซี คอนซัลแตนท์ จำกัด บริษัท ธารา คอนซัลแตนท์ จำกัด บริษัท ธารา ไลน์ จำกัด
 แผนพับประชาสัมพันธ์ชุดที่ 1
 มิถุนายน 2569

ความเป็นมาของโครงการ

เกาะสมุยเป็นอำเภอหนึ่งของจังหวัดสุราษฎร์ธานีและเป็นเกาะที่มีขนาดใหญ่เป็นอันดับ 3 ของประเทศ อีกทั้งยังเป็นสถานที่ท่องเที่ยวยอดนิยมอันดับต้นๆ ของเมืองไทยอีกแห่งหนึ่ง และมีชื่อเสียงไปทั่วโลก เพราะมีธรรมชาติอันงดงาม เกาะสมุยจึงเป็นศูนย์กลางการท่องเที่ยวของทะเลอ่าวไทยตอนใต้ที่มีนักท่องเที่ยวทั้งชาวไทยและชาวต่างชาติหลั่งไหลไปเยี่ยมเยือนปีละหลายล้านคน

ทางหลวงหมายเลข 4170 และทางหลวงหมายเลข 4174 เป็นทางหลวงหลักที่เชื่อมโยงโครงข่ายถนนภายในอำเภอเกาะสมุย ปัจจุบันแนวเส้นทางมีปริมาณการจราจรเพิ่มขึ้นอย่างต่อเนื่อง ทำให้ผู้ใช้ทางไม่ได้รับความสะดวกในการเดินทางรวมถึงปัญหาการชำรุดของพื้นผิวจราจร และขนาดของช่องจราจรที่อาจไม่เพียงพอต่อปริมาณการจราจรในอนาคต ทั้งนี้แนวเส้นทางโครงการในพื้นที่ศึกษาระยะ 500 เมตร ตัดผ่านพื้นที่ชั้นคุณภาพลุ่มน้ำชั้นที่ 2 รวมถึงตั้งอยู่ติดกับพื้นที่ชายฝั่งทะเลในระยะ 50 เมตร และอยู่ในเขตพื้นที่ให้ใช้มาตรการคุ้มครองสิ่งแวดล้อมรวม ซึ่งเข้าข่ายต้องจัดทำรายงานการประเมินผลกระทบสิ่งแวดล้อม (EIA) เพื่อให้การพัฒนาโครงการก่อให้เกิดผลกระทบต่อทรัพยากรธรรมชาติและสิ่งแวดล้อม รวมทั้งประชาชนที่อยู่บริเวณพื้นที่โครงการน้อยที่สุด

ประโยชน์ที่คาดว่าจะได้รับจากโครงการ

- 1 ช่วยให้การเดินทางของประชาชนในพื้นที่และผู้ใช้เส้นทางมีความสะดวก รวดเร็วและปลอดภัยยิ่งขึ้น รวมถึงการสนับสนุนแผนงานโครงการพัฒนาระบบคมนาคมขนส่งของประเทศไทยในอนาคต
- 2 ช่วยส่งเสริมเส้นทางเศรษฐกิจและแหล่งท่องเที่ยวที่สำคัญของประเทศ และเป็นการพัฒนาพื้นที่ให้สามารถใช้ประโยชน์ได้อย่างเต็มศักยภาพ
- 3 พัฒนาเส้นทางในการเดินทาง และเติมเต็มโครงข่ายถนนเดิมในอำเภอเกาะสมุยให้สมบูรณ์มากขึ้น

วัตถุประสงค์ของโครงการ

1 เพื่อสำรวจและออกแบบรายละเอียดเพิ่มประสิทธิภาพทางหลวง บนทางหลวงหมายเลข 4170 สายสระเกศ - หัวถนน และทางหลวงหมายเลข 4174 สาย ลิปะน้อย - แหลมโจรคร่ำ จังหวัดสุราษฎร์ธานี มีระยะทางประมาณ 19.753 กิโลเมตร

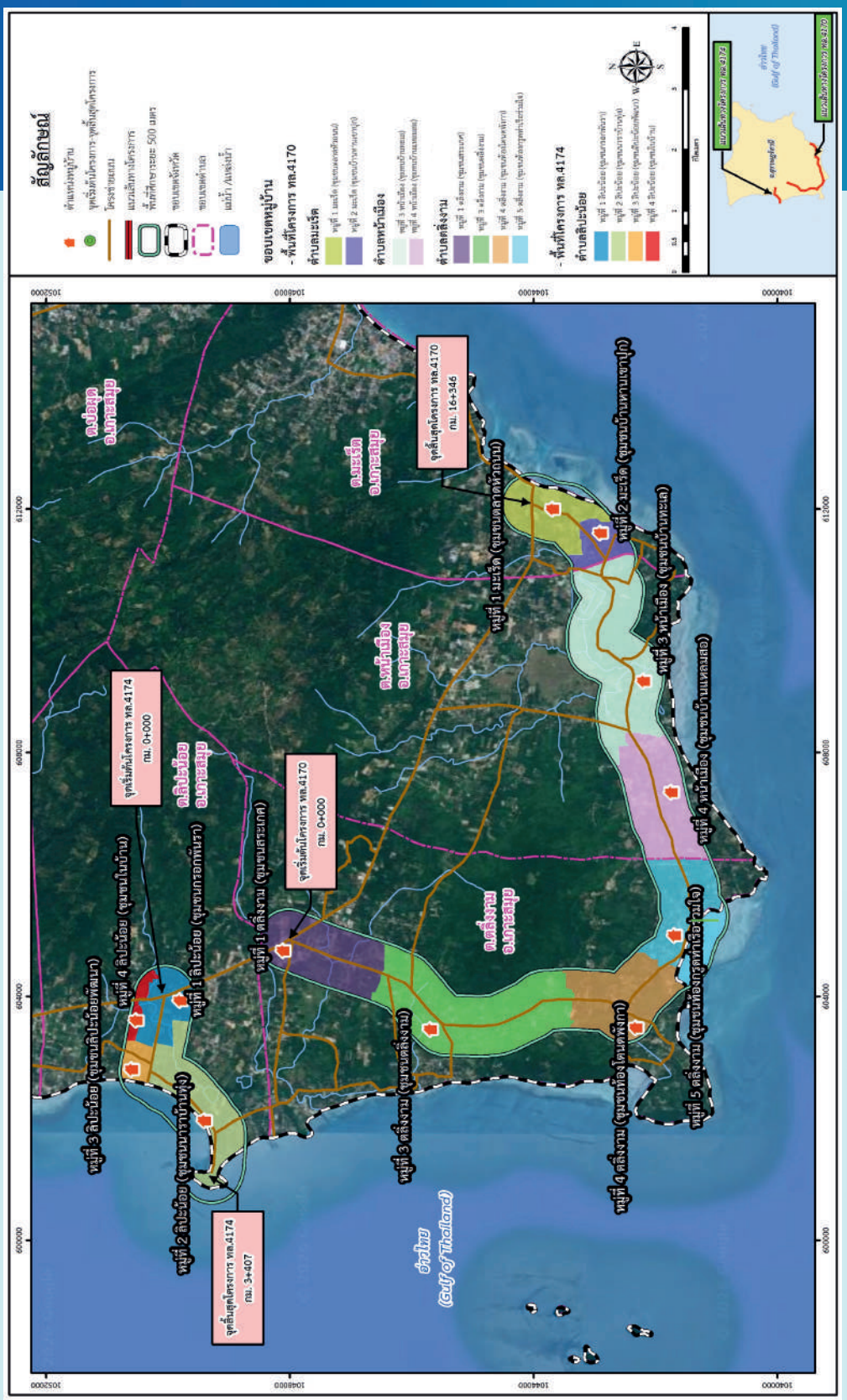
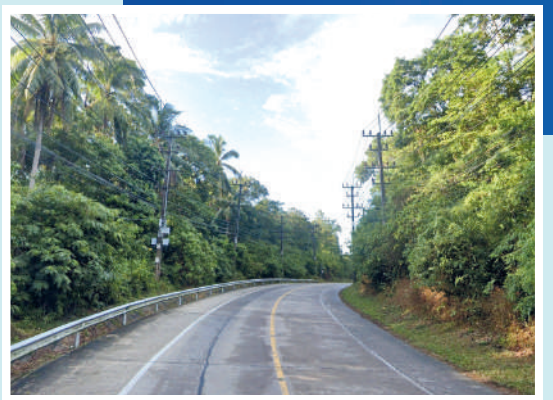
2 เพื่อให้การพัฒนาโครงการมีความสมบูรณ์ทางด้านวิศวกรรม สอดคล้องกับสภาพสิ่งแวดล้อม เศรษฐกิจและสังคม

3 เพื่อศึกษา รวบรวม และประเมินผลกระทบสิ่งแวดล้อมและสังคม เสนอมาตรการป้องกันและแก้ไขผลกระทบ ตลอดจนมาตรการติดตามและตรวจสอบผลกระทบสิ่งแวดล้อม รวมทั้งแผนการจัดการด้านสิ่งแวดล้อมที่เหมาะสมและมีประสิทธิภาพ



พื้นที่ศึกษาโครงการ

ที่ตั้งโครงการดำเนินการศึกษาบนทางหลวงหมายเลข 4174 ที่กม.0+000 ถึง กม.3+407 และทางหลวงหมายเลข 4170 ที่กม.0+000 ถึง กม.16+346 ในพื้นที่ 4 ตำบล ประกอบด้วย ตำบลสระเกศ ตำบลลี้แง ตำบลหน้าเมือง และตำบลลิปะน้อย ในอำเภอเกาะสมุย จังหวัดสุราษฎร์ธานี โดยมีระยะทางรวมประมาณ 19.753 กิโลเมตร



ขอบเขตการศึกษา



- การทบทวนการศึกษาและแผนพัฒนาที่เกี่ยวข้อง
- การศึกษาทางด้านเศรษฐกิจและสังคม
- การศึกษาคัดเลือกรูปแบบการพัฒนาแนวเส้นทางโครงการ
- การศึกษาด้านการจราจรและขนส่ง
- การศึกษาด้านวิศวกรรม
- การศึกษาด้านสิ่งแวดล้อม
- การมีส่วนร่วมของประชาชน
- สำรวจทรัพย์สินและข้อมูลเพื่อการเวนคืน
- การศึกษาพื้นที่ที่ยังไม่มีพระราชกฤษฎีกา (ถ้ามี)
- การศึกษาแผนดำเนินงานและงบประมาณโครงการ

สภาพปัจจุบันถนนโครงการ

ทางหลวงหมายเลข 4174 (ถนนแยกลิปะน้อย - แหลมโจรคร่ำ) ระยะทาง 3.4 กิโลเมตร เป็นถนนขนาด 2 ช่องจราจร ผิวทางคอนกรีต สองข้างทางมีชุมชนตลอดแนวและมีบางส่วนเสียบกับชายทะเลเชื่อมต่อท้ายท่าเรือเฟอร์รี่และแหลมโจรคร่ำ สภาพพื้นผิวถนนมีการชำรุดหลายแห่ง แสดงดังรูป



บริเวณจุดเริ่มต้นโครงการ นอ.4174



บริเวณจุดสิ้นสุดโครงการ นอ.4174

ทางหลวงหมายเลข 4170 (ถนนเชื่อมสายบ้านสระเกศ-หัวถนน) ระยะทาง 16.3 กิโลเมตร เป็นส่วนหนึ่งของถนนรอบเกาะสมุย เป็นถนนขนาด 2 ช่องจราจร และมีการพัฒนาและขยายเส้นทางเป็น 4 ช่องจราจรในหลายช่วง เพื่อเพิ่มประสิทธิภาพการคมนาคมและรองรับการท่องเที่ยว โดยผิวทางเป็นแอสฟัลต์คอนกรีต สภาพพื้นผิวถนนมีการชำรุดหลายแห่ง แสดงดังรูป



บริเวณจุดเริ่มต้นโครงการ นอ.4170



บริเวณจุดสิ้นสุดโครงการ นอ.4170